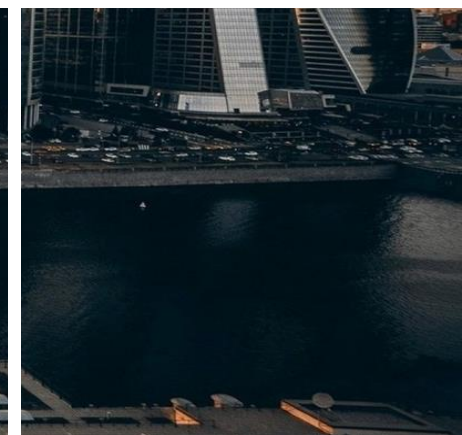
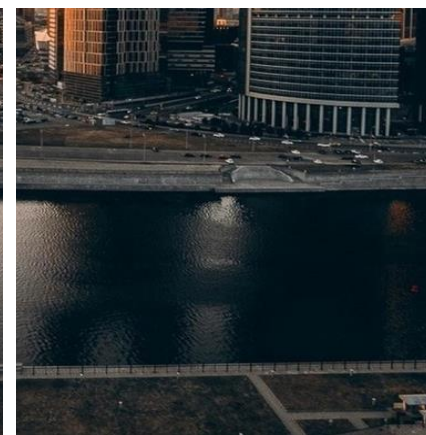
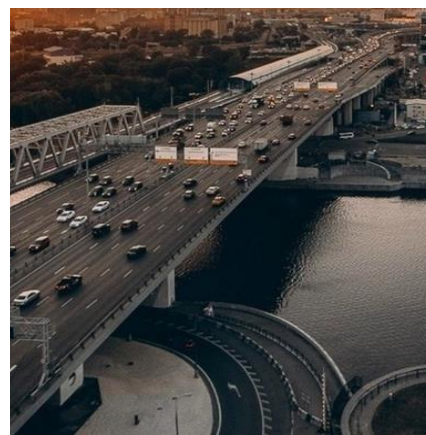


**ОТВЕТСТВЕННОСТЬ ЗА
ОШИБОЧНЫЕ РЕШЕНИЯ
ИСКУССТВЕННОГО ИНТЕЛЛЕКТА В
МЕДИЦИНЕ**



Панов Александр

Партнер, Руководитель практики здравоохранения и технологий BGP Litigation

МОДЕЛИ ИСПОЛЬЗОВАНИЯ ИСКУССТВЕННОГО ИНТЕЛЛЕКТА В МЕДИЦИНЕ

Система самостоятельно ставит диагноз и назначает лечение пациенту

Вызывает наибольшее количество вопросов относительно **ответственности** за причинение вреда здоровью пациента

Искусственный интеллект полностью заменяет врача

Искусственный интеллект – система поддержки принятия решений врачом

На данный момент происходит активное создание и внедрение

Система помогает врачу поставить верный диагноз или назначить лечение, но окончательное решение остается за врачом, в результате чего **вопрос ответственности не так актуален**



BOTKIN · AI

ОТВЕТСТВЕННОСТЬ ЗА ПРИЧИНЕНИЕ ВРЕДА ЗДОРОВЬЮ ПАЦИЕНТОВ НА ДАННЫЙ МОМЕНТ

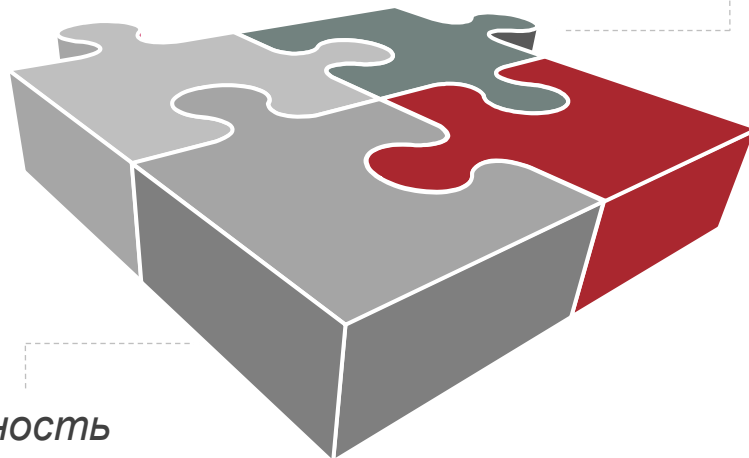
Ст. 98 Федерального закона от 21.11.2011 №323-ФЗ:

- Вред, причиненный жизни и (или) здоровью граждан при оказании им медицинской помощи, возмещается

медицинскими организациями

- Возмещение вреда не освобождает **медицинских работников** от привлечения к ответственности

Ст. 1085 и 1087 Гражданского кодекса РФ



*Дисциплинарная ответственность
медицинских работников согласно
правилам внутреннего распорядка*

*Ч. 2 ст. 109 Уголовного кодекса РФ
Ч. 2 ст. 118 Уголовного кодекса РФ
Ст. 293 Уголовного кодекса РФ*

ВОЗМОЖНЫЕ ВАРИАНТЫ ВОЗЛОЖЕНИЯ ОТВЕТСТВЕННОСТИ

01

Наделение искусственного интеллекта правосубъектностью и возложение на его ответственности за причинение вреда здоровью пациента

Активное обсуждение, но нет понимания того, как это будет реализовано

Резолюция Европарламента от 16 февраля 2017 года 2015/2013(INL) – невозможность привлечения ИИ к ответственности

02

Возложение ответственности на медицинские учреждения и медицинских работников

Сложность определения, в каком цикле возникла проблема

03

Возложение ответственности на создателей или лиц, обучающих систему, функционирующую на основе искусственного интеллекта

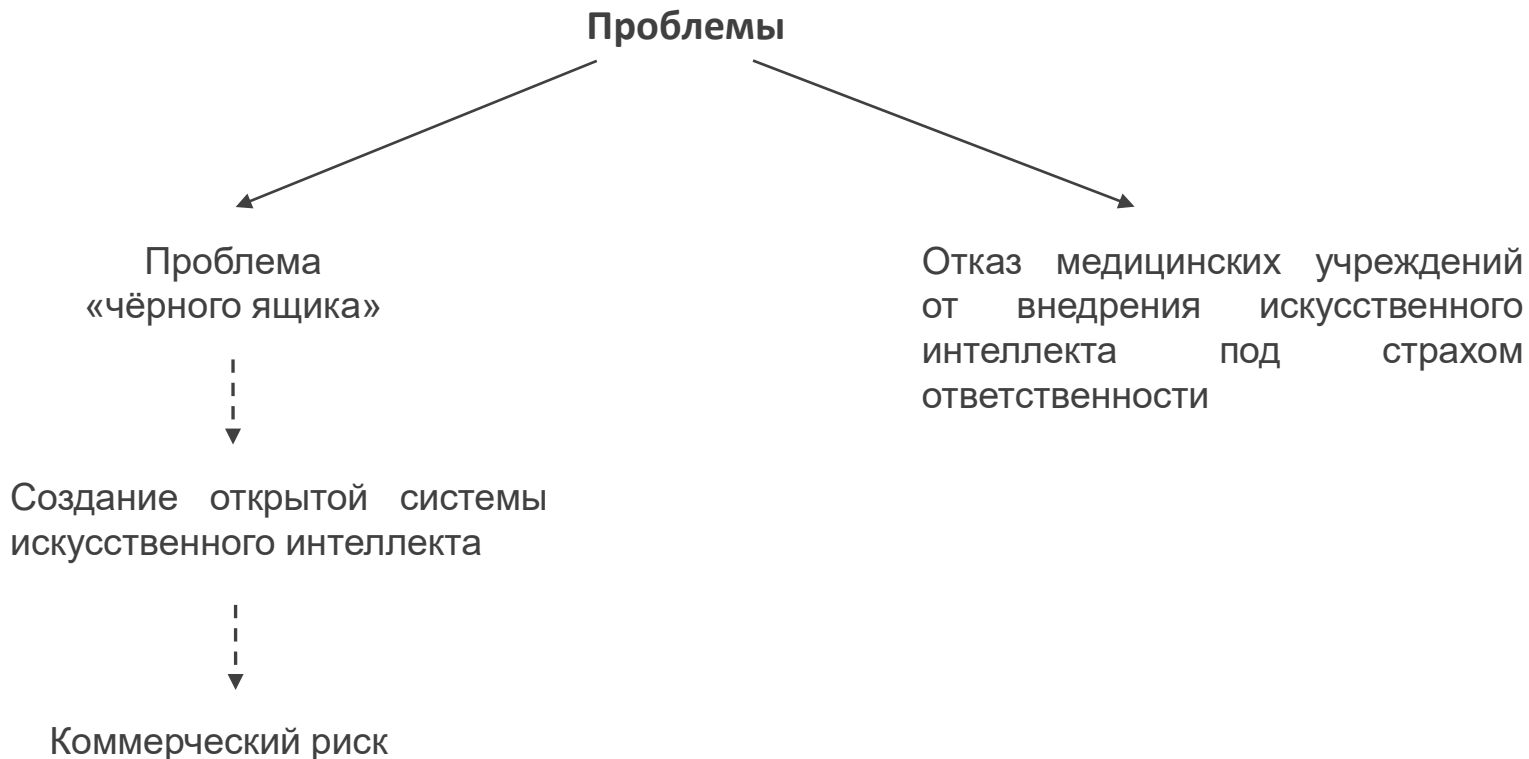
04

Распределение ответственности по разным жизненным циклам искусственного интеллекта

ОТВЕТСТВЕННОСТЬ МЕДИЦИНСКИХ УЧРЕЖДЕНИЙ И МЕДИЦИНСКИХ РАБОТНИКОВ

02

Возложение ответственности на медицинские учреждения и медицинских работников



В первое время внедрения систем искусственного интеллекта, заменяющих врачей, возможно определять использование искусственного интеллекта в качестве **деятельности, создающей повышенную опасность для окружающих**

↓

Ответственность медицинских учреждений за вред, причиненный деятельностью, создающей повышенную опасность для окружающих **(ст. 1079 ГК РФ)**

ОТВЕТСТВЕННОСТЬ СОЗДАТЕЛЕЙ ИЛИ ЛИЦ, ОБУЧАЮЩИХ ИИ

03

Возложение ответственности на создателей или лиц, обучающих систему, функционирующую на основе искусственного интеллекта

Проблемы

Разработка группой специалистов

Отказ производителей от разработки и создания систем, базирующихся на ИИ

! Проблема непрерывного обучения и обновления систем, основанных на ИИ – кто будет нести ответственность, если в процессе ИИ обучится таким образом, что перестанет ставить верные диагнозы?

Например, исследования, показали, что пациенту достаточно немного пошевелиться в процессе создания снимка, чтобы ИИ не смог правильно считать, что изображено

Зарубежный опыт

Опыт США:

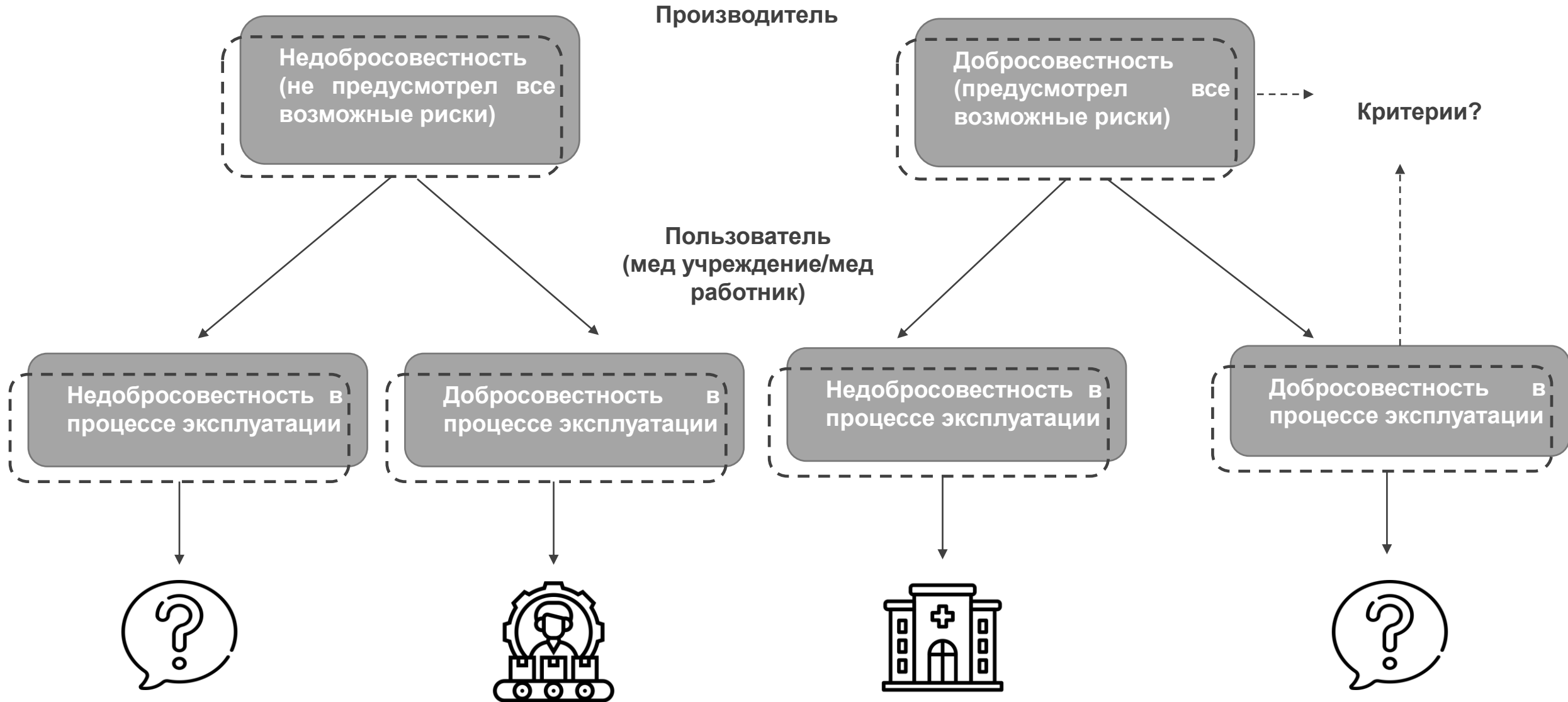
производитель не может быть привлечен к ответственности, если ПО на основе ИИ было проверено и одобрено FDA

Резолюция Европарламента от 16 февраля 2017 года 2015/2013(INL):

ответственность может возлагаться на одного из так называемых агентов (производитель, оператор, владелец или пользователь ИИ)

Главный аспект - факт доказывания возможности прогнозирования негативных последствий и предотвращения их

ОБЩАЯ СХЕМА



ВЫВОДЫ

Реализация модели замены искусственным интеллектом врача на данный момент **крайне затруднительна по многим причинам, одной из которых является отсутствие проработанности вопроса несения ответственности в случае причинения искусственным интеллектом вреда здоровью пациента**

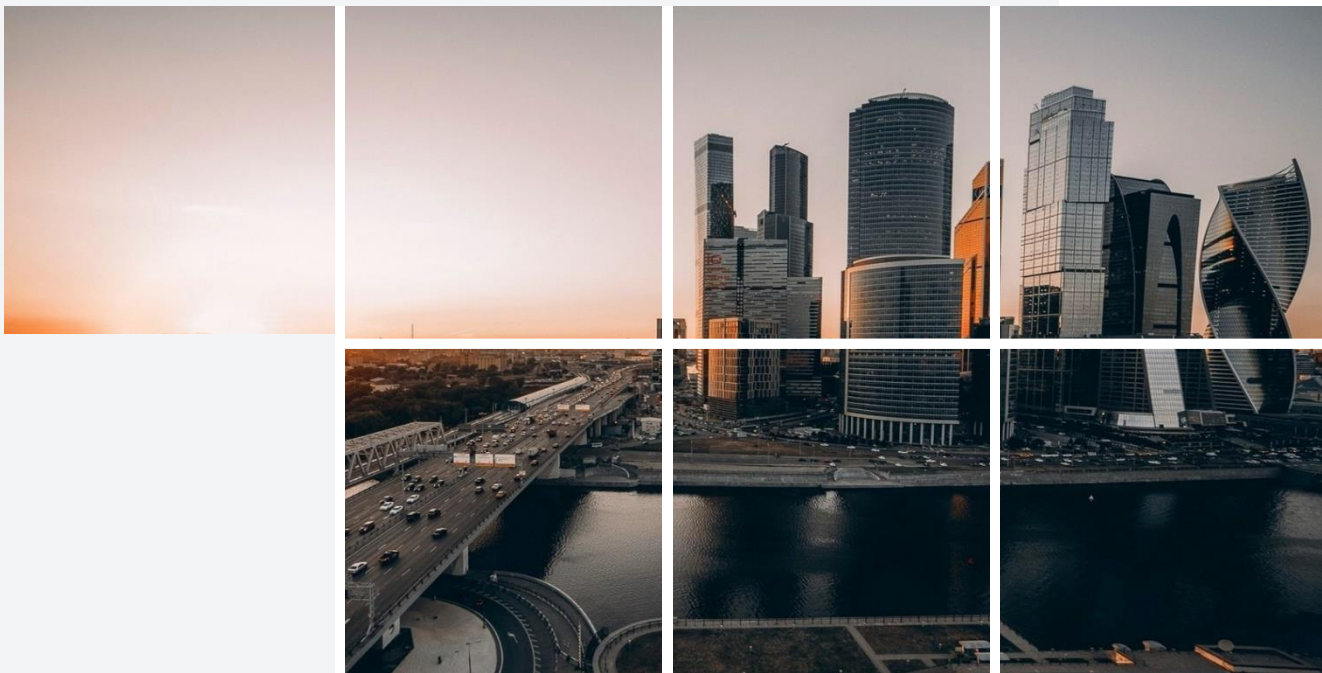


**World Health
Organization**

ВОЗ в своем докладе «**Этические принципы применения ИИ в целях здравоохранения**» предлагает соблюдать ряд правил для того, чтобы ИИ был использован в помощь, включая **сохранение контроля человека над принятием решений, касающихся здоровья человека**

«Сердце можно лечить только сердцем»


Кардиолог, доктор медицинских наук, академик РАМН В. А. Алмазов




КОНТАКТЫ

Александр Панов

Партнер, Руководитель практики здравоохранения и технологий

 + 7 915-266-55-95

 alexander.panov@bgplaw..com